

NEWSLETTER CAMEM

UM BOLETIM MENSAL DO CENTRO
ACADÊMICO DE MEDICINA DE MARINGÁ

SETEMBRO DE 2020 • EDIÇÃO 2 • VOLUME 1

Acadêmicos de Medicina da Universidade Estadual de Maringá, este boletim mensal tem a finalidade de realizar os repasses das Reuniões do **Centro Acadêmico de Medicina de Maringá (CAMEM)** e informes e constatações oficiais relacionadas à **Coordenação do Curso de Medicina**, ao **Departamento de Medicina (DMD)** e à UEM.

ELEIÇÕES CCS:

As eleições ocorrerão segundo a resolução nº 014/2020 do COU, por meio do software desenvolvido pelo NPD (Núcleo de Processamento de dados) da UEM através do link www.npd.uem.br/eleicao. Para ter acesso a plataforma de votação, o eleitor deverá informar o e-mail institucional e senha (do SISAV). A seguir está o link para o tutorial as eleições.

https://docs.google.com/forms/d/e/1FAIpQLSeV2VgKvBnqWjBCfZaZmgsYJUGuhJplwlspepKJkys5MAvV9g/viewform?usp=sf_link

As eleições para nova gestão dos centros ocorrerão no dia **23/09** (quarta-feira). Duas chapas estão concorrendo para a diretoria do CCS (Centro de Ciências da Saúde), das **08h00min às 21h59min**. A chapa 2 (Muda CCS) entrou em contato com a diretoria do CAMEM para falar sobre suas propostas e encaminhar material de divulgação (que está em anexo). A chapa 1 (Unidos pela UEM) não entrou em contato até o momento.

O CAMEM não irá se posicionar em relação a nenhuma chapa, mas incentivamos os acadêmicos a lerem as propostas das chapas candidatas e a participarem por meio do voto.

Chapa 1

Composta pelo Prof. Dr. Miguel Machinski Junior e Profa. Dra. Priscila Garcia Marques, candidatos à eleição para os cargos de Diretor e Diretora Adjunta do CCS, respectivamente. A seguir, estão os links com os currículos dos candidatos:

<http://www.pcs.uem.br/docentes/prof-dr-miguel-machinski-junior>

<http://lattes.cnpq.br/8915105845070573>

Chapa 2

Composta pela Profa. Dra. Eliana Valéria Patussi e Prof. Dr. Wilson Rinaldi, candidatos à eleição para os cargos de Diretora e Diretor Adjunto do CCS, respectivamente. A seguir, estão os links com os currículos e a proposta dos candidatos, encaminhados pelos mesmos.

<https://drive.google.com/file/d/1YZf0mfQmaxYuZgpdmfnfUuktKO959XzAp/view>

https://drive.google.com/file/d/1JK9lyYMiIo8ZO3wKciD6FYkabBjL4zB_/view

<https://drive.google.com/file/d/1GPDfwDmhPHMKEqHPxTmf6wOWFm0eIZm/view?usp=sharing>

CONTEÚDO

Eleições CCS

Acessibilidade ERE

Setembro Amarelo

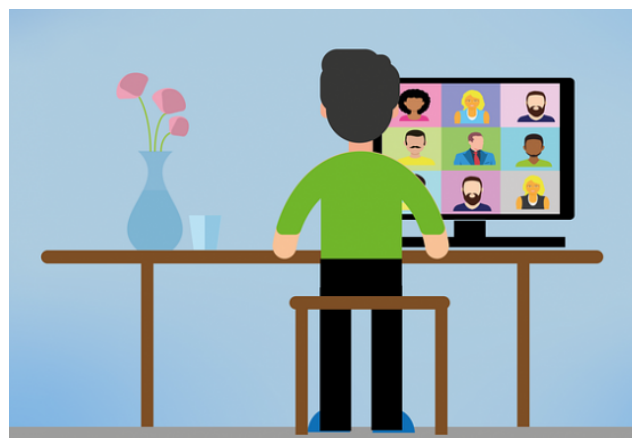
ACESSIBILIDADE ERE

O CAMEM está disponibilizando um novo formulário sobre a Acessibilidade no ERE com o intuito de entender as dificuldades que os estudantes estão passando ao longo desse período e pensar em possíveis soluções. A seguir, está o link do formulário. Não deixe de preencher.

https://docs.google.com/forms/d/1k_1sKfsAlo4Ew5t80kJZvBRIVk7LAPlgKyqDB6CQ0EA/edit

Também estamos disponibilizando a seguir um questionário para os alunos do **internato** referente ao seu funcionamento durante a pandemia.

<https://docs.google.com/forms/d/e/1FAIpQLSfDS3p0vvPmOgoDnAiVQLvB4tDCzxZnTaw6d9Sqxj-S7L48XA/viewform>



Fonte: UFJ Notícias

SETEMBRO AMARELO

Em razão de Setembro ser o mês de prevenção ao suicídio, o CAMEM está preparando atividades sobre o tema, sobretudo através de nossas redes sociais. Siga nosso instagram e acompanhe: <https://www.instagram.com/camem.uem/>

Além disso, no dia **30 de Setembro**, o CAMEM estará promovendo uma oficina sobre **Saúde Mental do aluno de Medicina e no contexto do isolamento social/ERE**, com a **Dra. Fernanda Mayer**, psicóloga.

Atenciosamente,

Diretoria de Relações Externas e Secretaria do CAMEM.

